

UNE INITIATIVE DU DÉPARTEMENT DE L'ISÈRE

DU 10 MAI AU 1^{ER} AOÛT 2015

PRINTEMPS
ÉTÉ 2015



Les allées chantent

MUSÉES
SITES PATRIMONIAUX
LIEUX REMARQUABLES

un tour d'Isère
en 80 concerts

MUSIQUES DU MONDE
JAZZ / POP / ROCK
MUSIQUE CLASSIQUE
CHANSON FRANÇAISE
MUSIQUES IMPROVISÉES

ENTRÉE LIBRE

aïda
AGENCE GÉNÉRALE
DE DIFFUSION
ARTISTIQUE

isère
LE DÉPARTEMENT
www.isere.fr

Les allées chantent

DU 10 MAI AU 1^{ER} AOÛT 2015





En été les Allées Chantent...

Et si vous veniez écouter un beau concert dans un lieu remarquable du patrimoine Isérois, un château, une église, une grange ou bien une ancienne usine ? C'est l'invitation que vous fait le Département de l'Isère avec la nouvelle saison des Allées Chantent.

Jusqu'en août prochain, du nord au sud de l'Isère, dans les villes et les villages, les Allées Chantent, c'est un programme de 26 concerts pour permettre aux Isérois de découvrir tous les styles de musique. Musique classique, musique ancienne, musique d'aujourd'hui, musique du monde...

De belles soirées à ne pas manquer. L'entrée est gratuite. Nous vous attendons.



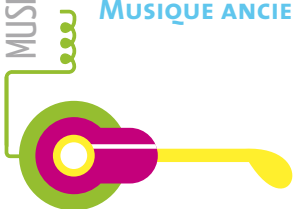
Jean-Pierre Barbier
Président
du Département



Patrick Curtaud
Vice-président
chargé de la culture
et du patrimoine

Bastien Terras

MUSIQUE ANCIENNE / Clavecin



© B. Adillon

Après des études de piano, Bastien Terras se tourne vers le clavecin à l'âge de 19 ans. Il étudie tout d'abord au Conservatoire de Toulouse puis intègre la classe de clavecin du Conservatoire National Supérieur de Musique et de Danse de Lyon. Il se produit régulièrement en concert au sein d'ensembles ou en solo et s'est ainsi rendu à plusieurs reprises à Bruxelles pour des concerts au Bozar.

En octobre 2013, il participe à l'Orchestre Baroque Français des Jeunes sous la direction de Christophe Coin et obtient en novembre le premier prix au concours de clavecin « Paola Bernardi » à Bologne.

Ce programme mettra en lumière la magnificence de l'instrument préféré des rois de France.

Concert organisé en partenariat avec le Conservatoire National Supérieur de Musique et de Danse de Lyon.

DATE ET LIEU DU CONCERT

- **Dimanche 10 mai à 16 h /**
Musée de Saint-Antoine-l'Abbaye • Saint-Antoine-l'Abbaye



Jean-Philippe Bruttmann

FLAMENCO / Trio de guitares

S

MUSIQUE



© J. Caprio



Référence de la guitare flamenca (Théâtres du Rond-Point, Ranelagh, Institut du monde arabe, l'Européen, Divan du Monde, festivals de Fribourg, Jazz à Vienne, d'Avignon, tournées de Los Angeles à Samarcande...), Jean-Philippe Bruttmann a été un enfant prodige et virtuose qui dès 7 ans était invité sur scène par Ivry Gitlis, Baden Powell, Manitas de Plata ou Hippolyte Baliardo. Il propose un flamenco unique et original, né en France et empreint d'influences jazz et orientales.

DATES ET LIEUX DES CONCERTS

- Vendredi 22 mai à 20 h 30 /
Pot au Noir • Saint-Paul-lès-Monestier
- Samedi 23 mai à 17 h /
Musée de l'Ancien Évêché • Grenoble
- Dimanche 24 mai à 16 h /
Musée d'art sacré contemporain • Saint-Pierre-de-Chartreuse



Christophe Desjardins & Daniel Ciampolini

MUSIQUE D'AUJOURD'HUI / Pièces pour alto et percussions



© Jean Radel - HR

Cette saison, les Détours de Babel et l'AIDA s'associent à l'occasion d'une soirée qui met en avant les influences des musiques populaires dans les musiques contemporaines. « Ishtar » est composé à partir du Cante Jondo andalou, « Tahir » sur des modes traditionnels turcs, et « Artificiale » utilise une bande-son où se superposent des musiques du Moyen-Orient et d'Afrique du Nord. « Naturelle », chef-d'œuvre de Luciano Berio, s'inspire des chants traditionnels siciliens et abolit la distance entre musique traditionnelle et musique savante, pour retrouver des mélodies naturelles faisant oublier jusqu'au lieu du concert.

Concert organisé en partenariat avec les Détours de Babel.

saïson
détours
de
babel

DATE ET LIEU DU CONCERT

- Vendredi 29 mai à 20 h 30 /
Chapelle du musée dauphinois • Grenoble



Duo Apostrophe

MUSIQUE CLASSIQUE / Piano 4 mains

7

MUSIQUE



© B. Adillon



Le duo Apostrophe est né de la rencontre des pianistes Laetitia Baron et Mylène Berg, toutes deux entrées en 2009 au Conservatoire National Supérieur de Musique et de Danse de Lyon. Leur amitié et leur passion commune du répertoire pour deux pianos

ainsi que celui pour quatre mains a suscité l'envie de créer cet ensemble. Elles intègrent en 2013 le Master de musique de chambre dans la classe d'Emmanuel Strosser puis de Dana Ciocarlie.

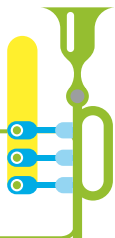
Leur curiosité musicale et artistique les pousse à réaliser des projets comme un « concert projection » autour des photos de Julie de Waroquier. L'union entre musique et image est en effet au cœur du projet de ce duo.

Concert organisé en partenariat avec le Conservatoire National Supérieur de Musique et de Danse de Lyon.

DATE ET LIEU DU CONCERT

- **Dimanche 7 juin à 17h /**
Chapelle du musée dauphinois • Grenoble

CN
NS
MD
CONSERVATOIRE
NATIONAL
SUPERIEUR
MUSIQUE ET DANSE
DE LYON



Les frères Lopes

MUSIQUE DU MONDE / Accordéon portugais



Les frères Lopes, Yannick & Yohann, sont nés en France de parents immigrés portugais dans les années 1970. Retournant régulièrement au Portugal, ils se sont imprégnés de l'histoire de leur peuple, des contes, des chants, de la philosophie des anciens du village.

Musiciens complets et originaux, leur connaissance d'univers musicaux différents alliée à leur grande complicité les mènent avec réussite dans le monde de la créativité. C'est aux sons de l'accordéon et du chant qu'ils nous invitent au voyage avec un répertoire constitué de compositions originales et d'arrangements personnels de thèmes traditionnels portugais.

DATES ET LIEUX DES CONCERTS

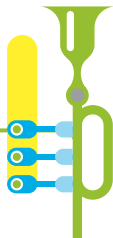
- Vendredi 12 juin à 20 h /
Musée Hébert • La Tronche
- Samedi 13 juin à 17 h /
Musée de la Résistance • Grenoble
- Dimanche 14 juin à 16 h /
Musée de Saint-Antoine-l'Abbaye • Saint-Antoine-l'Abbaye





Si Etsaut tire son nom d'un village de la montagne pyrénéenne entre Béarn et Espagne, il exprime aussi la joie et l'harmonie qui émanent du contraste des cultures musicales. Etsaut, c'est d'abord un quintet aux frontières du jazz, des musiques traditionnelles et du monde. Un peu comme un chaudron dans lequel cornemuse, flûtes traditionnelles, buzuk, sax, oud, contrebasse, piano, chantent les louanges du jazz, du blues, de la *gig* irlandaise, du *chaâbi* et du *bikoutsis*.

Ses cinq musiciens virtuoses invitent le public à quitter les sentiers battus pour cheminer, entre intimité et rythmes entraînants, à la rencontre de métissages musicaux inédits.



DATES ET LIEUX DES CONCERTS

- Mercredi 24 juin à 19 h /
Musée de la Résistance • Grenoble
- Jeudi 25 juin à 21 h /
Couvent des Carmes • Beauvoir-en-Royans
- Vendredi 26 juin à 21 h /
La Mine Image • La Motte-d'Aveillans

Camelspiders

Rock



© Le monde d'Aurore - noodle photography

Les « vieux briscards » de Camel Spiders arrivent et mettent tout le monde d'accord en 2 chansons. Rock, Punk, Garage, Power Pop appelez ça comme vous voulez mais ça balance sec ! Un bon coup de guitares dans les oreilles ! Un gros son de basse purement Rock, un guitariste lead dans la lignée des meilleurs teigneux du milieu et un chanteur à la voix singulière. Bref, le public va vite se retrouver faisant des « ou ou » et des « ah ah » ainsi qu'à dodeliner de la tête et à gigoter des genoux pendant leurs chansons !

DATES ET LIEUX DES CONCERTS

- Mercredi 1^{er} juillet à 20 h / Parc de la Grille • Moirans
- Jeudi 9 juillet à 20 h 30 / Musée archéologique • Grenoble
- Vendredi 10 juillet à 20 h / Musée Hébert • La Tronche



Les Musiciens du Louvre Grenoble

MUSIQUE CLASSIQUE

MUSIQUE



Le quatuor avec flûte connaît son plein essor durant la période classique et le début du Romantisme. De nombreux opéras célèbres et quatuors à cordes sont arrangés pour être donnés dans cette formation. À Vienne et à Paris, scènes incontournables au XVIII^e siècle, musiciens et artistes venus de toute l'Europe se côtoient et s'influencent.

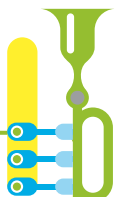
Construit autour de Haydn, le programme *Paris-Wien 1800* réunit des compositeurs majeurs (Pleyel et Mozart) et d'autres moins célèbres (Fiorillo et Devienne) dont il a été parfois le maître, l'ami, le collègue ou encore le rival. Un panorama éclectique qui restitue le parfum d'une époque.

Concert organisé en partenariat avec Les Musiciens du Louvre Grenoble

DATES ET LIEUX DES CONCERTS

- Jeudi 2 juillet à 21 h /
Château de Vaulserre • Saint-Albin-de-Vaulserre
- Vendredi 3 juillet à 20 h 30 /
Église de Cordéac • Cordéac
- Samedi 4 juillet à 16 h /
Chapelle Saint-Jean le Fromental • Dionay

LES MUSICIENS
DU LOUVRE GRENoble



La Mine de Rien

CHANSON FRANÇAISE



De magnifiques textes jouant avec la langue française, ses sons, ses sens, des arrangements musicaux d'une imparable efficacité, de la vie sur scène, une complicité sans pareil, voilà La Mine de Rien.

Après 11 années de tournées palpitantes, plus de 600 concerts, 4 albums studio et un album live, La Mine de Rien poursuit sa carrière artistique. Une musique aux influences multiples appelant au corps, à la festivité, et des textes introspectifs, quelque peu désabusés; voici toute la complexité et la richesse du style d'un groupe, que l'on situera dans le champ enthousiasmant de la « Chanson française ».

DATES ET LIEUX DES CONCERTS

- Jeudi 16 juillet à 21 h /
Parc de la mairie • Le Grand-Lemps
- Vendredi 17 juillet à 20 h /
Musée de l'Ancien Évêché • Grenoble
- Dimanche 19 juillet à 16 h /
Château Teyssier de Savy • Saint-Chef



Denis Cuniot & friends

KLEZMER

13

MUSIQUE

© f.froument



Dans son Raga Klezmer, Denis Cuniot continue d'avancer et nous voyons vers quoi il tend sans qu'il soit nécessaire de savoir d'où il vient ni comment. L'horizon serait alors plus important que l'origine. Et le cadre, évoqué par le mot sanscrit raga, flottant - autour d'une couleur, d'un moment et/ou d'un sentiment dans un nombre infini de variations. Quitte à troubler la notion du lieu et du temps.

Ainsi ce projet, à l'évidence inscrit dans la tradition ashkénaze, passe aussi par celle des poètes musiciens passés de Palestine à l'Italie du Sud et gagnant toute l'Europe dans le répertoire profane séfarade des réjouissances familiales, des divertissements et des fêtes nocturnes. En mouvement perpétuel, Denis Cuniot se fie au cœur plutôt qu'à la boussole et entraîne avec lui ses amis Yom à la clarinette, Michèle Tauber au chant et David Konopnicki à la guitare électrique.

/ Denis Cuniot piano

/ Yom clarinette

/ Michèle Tauber chant

/ David Konopnicki guitare électrique

Concert du 26 juillet à la mémoire de David Barral-Baron

DATES ET LIEUX DES CONCERTS

- Samedi 25 juillet de 17 h à 22 h /
Château de Cornillon • Cornillon-en-Trièves
- Dimanche 26 juillet de 17 h à 22 h /
Parc de la mairie • Châtenay



Lamuzgueule

ELECTRO SWING



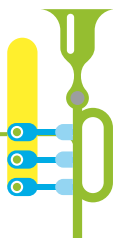
Décaté, sophistiqué et coloré, Lamuzgueule mélange l'universalité du swing des années 1930 avec les beats & bass d'une électro puissante et pointue. Avec la musique électro swing, l'improbable devient source d'inspiration pour une musique addictive et intemporelle qui saura réunir toutes les générations. Se jouant des époques, le groupe nous entraîne dans un vieux cabaret du temps de la prohibition aux sonorités futuristes.

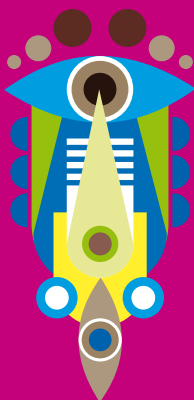
Chapeaux melon, fourrures et bretelles zébrées, le quintet propose une création novatrice avec un style unique et ravageur. Ces insatiables musiciens créent un univers débordant d'énergie allié à une mise en scène millimétrée qui cultive l'anachronisme musical.

Lamuzgueule vient secouer vos foules : Show devant !

DATES ET LIEUX DES CONCERTS

- Jeudi 30 juillet à 20 h /
Musée de l'Ancien Évêché • Grenoble
- Vendredi 31 juillet à 21 h /
Maison du Patrimoine • Hières-sur-Amby
- Samedi 1^{er} août à 21 h /
La Galicière • Chatte





Découvrez les cocons
de vos concerts,

**des lieux
remarquables**
du patrimoine
isérois

Musée de Saint-Antoine-l'Abbaye

SAINT-ANTOINE-L'ABBAYE ◉ SUD GRÉSIVAUDAN

Installé dans des bâtiments conventuels des XVII^e et XVIII^e siècles, le musée promeut l'histoire du site ainsi que celle des Hospitaliers de Saint-Antoine. Il propose deux expositions permanentes : « *Chroniques d'une abbaye au Moyen Âge, guérir l'âme et le corps* » qui retrace l'histoire de l'Ordre des Hospitaliers et « *Jardins des cloîtres, Jardins des princes... Quand le parfum portait remède* ».

www.musee-saint-antoine.fr
Salon des Gypseries /
Saint-Antoine-l'Abbaye



DATES DES CONCERTS

- ◉ **Dimanche 10 mai à 16 h**
/ Bastien Terras du
CNSMD de Lyon
- ◉ **Dimanche 14 juin à 16 h**
/ Les frères Lopes

UN MUSÉE DU DÉPARTEMENT DE L'ISÈRE

Pot au Noir

SAINT-PAUL-LÈS-MONESTIER ◉ TRIÈVES



Implanté sur le domaine de Rivoiranche, le Pot au Noir comprend deux bâtisses du XVI^e siècle : d'un côté le château, de l'autre la grange. Cet espace de travail met à disposition des compagnies en résidence un véritable outil pour la création artistique, en dehors des chemins traditionnels et institutionnels, avec la volonté de promouvoir la culture artistique en milieu rural.

DATE DU CONCERT

- ◉ **Vendredi 22 mai à 20 h 30** /
Jean-Philippe Bruttman

www.potaunoir.com
Domaine de Rivoiranche /
Saint-Paul-les-Monestier

Musée de l'Ancien Évêché

GRENOBLE ● AGGLOMÉRATION GRENOBLOISE

17
LIEUX

Situé au cœur du centre historique de Grenoble, le musée de l'Ancien Évêché est installé dans l'ancien palais des évêques, édifice protégé au titre des monuments historiques. Le site présente, en son sous-sol, des vestiges archéologiques de première importance, témoins de l'histoire religieuse de la cité.

www.ancien-eveche-isere.fr
Rue Très-Cloîtres / Grenoble

UN MUSÉE DU DÉPARTEMENT DE L'ISÈRE



© C. Depollier

DATES DES CONCERTS

- Samedi 23 mai à 17h / Jean-Philippe Bruttmann
- Vendredi 17 juillet à 20h / La Mine de Rien
- Jeudi 30 juillet à 20h / Lamuzgueule

Musée d'Art Sacré Contemporain

SAINT-PIERRE-DE-CHARTREUSE

● VOIRONNAIS CHARTREUSE



Située au cœur du Parc naturel régional de Chartreuse, l'église de Saint-Hugues présente l'originalité d'avoir été entièrement décorée par le peintre Arcabas.

Le musée présente 111 œuvres réalisées par l'artiste au fil de 40 années. Cet ensemble de peintures, sculptures et vitraux se place parmi les réalisations les plus abouties de l'art sacré d'aujourd'hui.

www.saint-hugues-arcabas.fr
Église St-Hugues-de-Chartreuse /
Saint-Pierre-de-Chartreuse

DATE DU CONCERT

- Dimanche 24 mai à 16h / Jean-Philippe Bruttmann

UN MUSÉE DU DÉPARTEMENT DE L'ISÈRE

Musée dauphinois

GRENOBLE ● AGGLOMÉRATION GRENOBLOISE

Construit sur les pentes de la Bastille au tout début du XVII^e siècle, cet ancien couvent de Visitandines accueille depuis 1968 le musée dauphinois. Sa chapelle, classée monument historique, a conservé sa conception initiale, remarquable par son retable doré, son décor baroque et ses peintures murales en trompe-l'œil de camaïeu or et gris.

www.musee-dauphinois.fr
Rue Maurice Gignoux / Grenoble



DATES DES CONCERTS

- Vendredi 29 mai à 20 h 30
/ Christophe Desjardins & Daniel Ciampolini
- Dimanche 7 juin à 17 h
/ Duo Apostrophe du CNSMD de Lyon

UN MUSÉE DU DÉPARTEMENT DE L'ISÈRE

Musée Hébert

LA TRONCHE ● AGGLOMÉRATION GRENOBLOISE



DATES DES CONCERTS

- Vendredi 12 juin à 20 h
/ Les frères Lopes
- Vendredi 10 juillet à 20 h
/ Camelspiders

Le musée Hébert, à travers les œuvres du peintre et celles de ses amis, retrace la carrière de cet artiste académique ayant traversé le XIX^e siècle. La maison présente, avec son mobilier et ses nombreux souvenirs, un aspect de la vie familiale du peintre. Ses ravissants jardins en font un domaine de charme.

www.musee-hebert.fr
Chemin Hébert / La Tronche

UN MUSÉE DU DÉPARTEMENT DE L'ISÈRE

Musée de la Résistance

GRENOBLE ○ AGGLOMÉRATION GRENOBLOISE

Le musée témoigne des événements de la Seconde Guerre mondiale à partir de l'histoire locale, des hommes et des femmes qui l'ont faite et des épisodes qui la composent. L'entrée en Résistance, les maquis, la répression et la déportation, la restauration des valeurs de la République sont abordés dans une muséographie moderne.

www.resistance-en-isere.fr

Rue Hébert / Grenoble

UN MUSÉE DU DÉPARTEMENT DE L'ISÈRE



DATES DES CONCERTS

- Samedi 13 juin à 17 h / Les frères Lopes
- Mercredi 24 juin 19 h / Etsaut

Couvent des Carmes

BEAUVOIR-EN-ROYANS ○ SUD GRÉSIVAUDAN



DATE DU CONCERT

- Jeudi 25 juin à 21 h / Etsaut

Le site médiéval du Couvent des Carmes, construit au XIII^e siècle, fut la résidence des Dauphins, seigneurs du Dauphiné. Situé en bordure d'un bourg médiéval fortifié, il est un véritable havre de paix surplombant la vallée de l'Isère, sous les contreforts verdoyants du massif du Vercors.

www.couventdescarmes.com

1 ancienne route de Presles /

Le château / Beauvoir-en-Royans

Musée

La Mine Image

LA MOTTE-D'AVEILLANS ◉ MATHEYSINE

La Motte-d'Aveillans, berceau des mines d'anthracite de La Mure, fermées en 1997, a connu une importante exploitation minière pendant plus de deux siècles. L'originalité du projet « La Mine Image » tient pour l'essentiel dans son caractère spontané, initié par des personnes attachées à la mémoire de leur industrie, parmi lesquelles d'anciens mineurs.

www.mine-image.com

Route des Quatre Galeries /
La Motte-d'Aveillans



DATE DU CONCERT

◉ Vendredi 26 juin à 21 h
/ Etsaut

Parc de la grille

MOIRANS ◉ VOIRONNAIS



Le Parc de la Grille est inscrit aux Monuments historiques depuis 1927. Ce petit « Versailles moirannais » a été récompensé en 2001 par le 1^{er} prix du Ministère de l'Environnement pour sa réfection totale selon les plans initiaux de Maximilien de Curten datés de 1792. Il est agrémenté d'une pièce d'eau en forme de croix latine dominée par une terrasse desservie par un escalier en fer à cheval.

DATE DU CONCERT

◉ Mercredi 1^{er} juillet à 20 h /
Camelspiders

www.ville-moirans.fr

Rue de la République / Moirans

Château de Vaulserre

SAINT-ALBIN-DE-VAULSERRE ● VALS DU DAUPHINÉ

Le château de Vaulserre est une ancienne maison forte remaniée au XVIII^e siècle. Maison de décors et de couleurs faite pour séduire, avec notamment son vestibule décoré de magnifiques peintures murales en trompe-l'œil, Vaulserre présente l'une des plus belles combinaisons d'architecture, de décors et de paysages du Dauphiné.

www.chateaudevaulserre.fr
Château de Vaulserre /
Saint-Albin-de-Vaulserre



© Département de l'Isère

DATE DU CONCERT

● Jeudi 2 juillet à 21 h /
Les Musiciens du Louvre
Grenoble

Église de Cordéac

CORDÉAC ● TRIÈVES



DATE DU CONCERT

● Vendredi 3 juillet à 20 h 30 /
Les Musiciens du Louvre
Grenoble

Le village de Cordéac se situe au pied du massif du Dévoluy entre Châtel et Obiou.

À la suite d'un éboulement au milieu du XIX^e siècle, l'église primitive fut abandonnée. L'actuelle église date de 1863. Bâtie en forme de croix latine, sa façade est percée par un portail en arcs brisés. Le tympan est quant à lui orné d'un bas-relief qui représente Saint-Martin partageant son manteau. Le parvis de l'église a été récemment remanié.

Église de Cordéac / Cordéac

Chapelle Saint-Jean le Fromental

DIONAY ● SUD GRÉSIVAUDAN

Sur le chemin de St Jacques de Compostelle... La chapelle Saint-Jean le Fromental se situe au cœur des balmes viennoises, entre les villages de Saint-Appolinard et de Dionay, non loin de l'illustre Abbaye de Saint-Antoine. Cette chapelle rurale, de construction latine, isolée dans la campagne du pays antonin est entourée de noyeraies et de pâturages. Connue au XI^e siècle, elle pourrait avoir été fondée à une date bien antérieure.



DATE DU CONCERT

● Samedi 4 juillet à 16 h
/ Les Musiciens du
Louvre Grenoble

Route de Saint-Jean-le Fromental / Dionay

Musée archéologique Grenoble Saint-Laurent

GRENOBLE ● AGGLOMÉRATION GRENOBLOISE



© F. Pattou

DATE DU CONCERT

● Jeudi 9 juillet à 20 h 30 /
Camelspiders

Site archéologique majeur, le musée archéologique Grenoble Saint-Laurent vous propose un voyage de près de deux mille ans d'histoire. Des vestiges archéologiques de la nécropole du IV^e siècle à l'église du XIX^e siècle, témoins de l'histoire urbaine et religieuse de Grenoble, le site doit sa renommée à sa crypte exceptionnelle du VI^e siècle (crypte Saint-Oyand), précieux vestige du haut Moyen Âge.

www.musee-archeologique-grenoble.fr
Place Saint-Laurent / Grenoble

UN MUSÉE DU DÉPARTEMENT DE L'ISÈRE

Parc de la mairie

LE GRAND-LEMPES ● BIÈVRE-VALLOIRE

Ce parc romantique de la fin du XIX^e siècle jouxte les bâtiments patrimoniaux de l'ancienne distillerie Dutruc, dont les parties autrefois dédiées aux logements et à l'administration abritent aujourd'hui la mairie. Les espaces rattachés à la technique accueillent la médiathèque intercommunale "La Fée Verte".

Rue Lamartine / Le Grand-Lemps



© C.Ravel

DATE DU CONCERT

● Jeudi 16 juillet à 21 h /
La Mine de Rien

Château Teyssier de Savy

SAINT-CHEF ● PORTE DES ALPES



Avec ses murs de pierre brute, ses hautes toitures et ses tours au charme romanesque, le château dessine une silhouette pittoresque dans le vieux bourg médiéval de Saint-Chef. Restauré puis rasé en 1576 pendant les guerres de religion, il n'en subsiste plus que la grosse tour ronde du XI^e siècle et la Tour du Poulet. Un très beau parc protège cette demeure caractéristique du Dauphiné.

DATE DU CONCERT

● Dimanche 19 juillet à 16h /
La Mine de Rien

12 chemin des Châteaux / Saint-Chef

Château de Cornillon

CORNILLON-EN-TRIÈVES ◉ TRIÈVES

Vers 27 avant J.C., un occupant gallo-romain nommé Cornélius laissa son nom au Col de Cornillon au pied duquel la commune s'est développée. Le domaine de Cornillon, sur lequel le Château fût construit en 1552 par Jean Faure de Chypre, constitue encore aujourd'hui un ensemble exceptionnel. Il comprend une seconde maison de maître, deux grandes fermes et une église. Tombé en ruine par la suite, les actuels propriétaires ont remis le lieu en état afin d'y accueillir des événements artistiques et culturels.



DATE DU CONCERT

◉ Samedi 25 juillet
de 17h à 22h /
Denis Cuniot and
friends

Château du Cornillon /
Cornillon-en-Trièves

Parc de la mairie

CHÂTENAY ◉ BIÈVRE ISÈRE



Le parc de la mairie se situe en contrebas de l'église de Châtenay, réputée pour son carillon! Construite en 1862, cette église d'architecture néogothique est riche d'un mobilier liturgique en fonte moulée polychrome et de son ornementation intérieure. Son carillon composé de 19 cloches et d'un clavier en bois d'origine a la particularité d'être le plus ancien répertorié en France. Représentatif de l'art campanaire du XIX^e siècle, il est classé au titre des Monuments historiques.

DATE DU CONCERT

◉ Dimanche 26 juillet
de 17h à 22h /
Denis Cuniot and
friends

171 Montée de la Grande Charrière /
Châtenay

Maison du Patrimoine

HIÈRES-SUR-AMBY ● HAUT-RHÔNE DAUPHINOIS

Au cœur du village dominé par les falaises et le site archéologique de Larina, le musée vous invite à son exposition permanente sur les traces des peuples qui ont écrit l'histoire de l'Isle Crémieu. Vous découvrirez aussi son exposition temporaire « La Boucle du Rhône en Dauphiné dévoile son patrimoine ».



DATE DU CONCERT

● Vendredi 31 juillet à 21 h
/ Lamuzgueule

www.musee-larina-hieres.fr

Montée de la Cure / Hières-sur-Amby

La Galicière

CHATTE ● SUD GRÉSIVAUDAN



© Luc-Boegly

La Galicière à Chatte est un complexe industriel rural d'une dizaine de bâtiments datant de la fin du XVIII^e siècle. Certains ateliers sont restés dans l'état où ils se trouvaient à la fin des années 1920, lorsqu'a cessé l'activité de moulinier. Le cycle de transformation de la soie est aujourd'hui encore parfaitement visible. La qualité des moulins constitue l'intérêt exceptionnel de ce site, inscrit depuis 2003 à l'inventaire des Monuments historiques.

DATE DU CONCERT

● Samedi 1^{er} août à 21 h /
Lamuzgueule

www.galiciere.org

Chemin de la Galicière / Chatte

Programme



DIMANCHE 10 MAI 16 H
Bastien Terras du CNSMD de Lyon •
Saint-Antoine-l'Abbaye /
Musée de Saint-Antoine-l'Abbaye

VENDREDI 22 MAI 20 H 30
Jean-Philippe Bruttman • Saint-
Paul-lès-Monestier / Pot au Noir

SAMEDI 23 MAI 17 H
Jean-Philippe Bruttman •
Grenoble /
Musée de l'Ancien Évêché

DIMANCHE 24 MAI 16 H
Jean-Philippe Bruttman •
Saint-Pierre-de-Chartreuse /
Musée d'art sacré contemporain

VENDREDI 29 MAI 20 H 30
Christophe Desjardins & Daniel
Ciampolini • Grenoble /
Musée dauphinois

DIMANCHE 7 JUIN 17 H
Duo Apostrophe du CNSMD de Lyon
• Grenoble / Musée dauphinois

VENDREDI 12 JUIN 20 H
Les frères Lopes • La Tronche /
Musée Hébert

SAMEDI 13 JUIN 17 H
Les frères Lopes • Grenoble /
Musée de la résistance

DIMANCHE 14 JUIN 16 H
Les frères Lopes •
Saint-Antoine-l'Abbaye /
Musée de Saint-Antoine-l'Abbaye

MERCREDI 24 JUIN 19 H
Etsaut • Grenoble /
Musée de la Résistance

JEUDI 25 JUIN 21 H
Etsaut • Beauvoir-en-Royans /
Couvent des Carmes

VENDREDI 26 JUIN 21 H
Etsaut • La Motte-d'Aveillans /
La Mine Image

MERCREDI 1^{ER} JUILLET 20 H
Camelspiders • Moirans /
Parc de la grille

JEUDI 2 JUILLET 21 H
Les Musiciens du Louvre Grenoble •
Saint-Albin-de-Vaulserre /
Château de Vaulserre

VENDREDI 3 JUILLET 20 H 30
Les Musiciens du Louvre Grenoble •
Cordéac / Église de Cordéac

SAMEDI 4 JUILLET 16 H
Les Musiciens du Louvre Grenoble •
Dionay / Chapelle Saint-Jean le
Fromental

JEUDI 9 JUILLET 20 H 30
Camelspiders • Grenoble /
Musée archéologique Grenoble-
Saint-Laurent

VENDREDI 10 JUILLET 20 H
Camelspiders • La Tronche /
Musée Hébert

CONCERTS GRATUITS*

JEUDI 16 JUILLET ● 21 H
La Mine de Rien • Le Grand-Lemps
 / Parc de la mairie

VENDREDI 17 JUILLET ● 20 H
La Mine de Rien • Grenoble /
 Musée de l'Ancien Évêché

DIMANCHE 19 JUILLET ● 16 H
La Mine de Rien • Saint-Chef /
 Château Teyssier de Savy

SAMEDI 25 JUILLET ● 17 H À 22 H
Denis Cuniot and friends •
 Cornillon-en-Trièves / Château de
 Cornillon

DIMANCHE 26 JUILLET ● 17 H À 22 H
Denis Cuniot and friends •
 Châtenay / Parc de la mairie

JEUDI 30 JUILLET ● 20 H
Lamuzgueule • Grenoble /
 Musée de l'Ancien Évêché

VENDREDI 31 JUILLET ● 21 H
Lamuzgueule • Hières-sur-Amby /
 Maison du Patrimoine

SAMEDI 1^{ER} AOÛT ● 21 H
Lamuzgueule • Chatte /
 La Galicière

CONTACT / RENSEIGNEMENTS

TEL. 04 74 20 20 79

www.aida38.fr

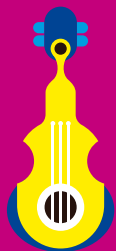
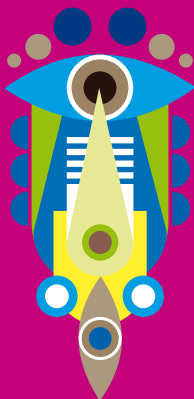
www.les-alles-chantent.fr

retrouvez les Allées Chantent
 sur **facebook** et **twitter**



● A.I.D.A. ● 7, avenue des maquis du Grésivaudan ●
 ● 38700 La Tronche ●





isère
LE DÉPARTEMENT
www.isere.fr